

Termin

16.04.2007 – 14.12.2007

Seminarzeiten

Montag bis Donnerstag von 8.00 Uhr bis 15.45 Uhr

Freitag von 8.00 Uhr bis 13.00 Uhr

Prüfungen, Abschlüsse und Zertifikate

Einzelprüfungsnachweis im Seminarverlauf

(Klausuren, Projektarbeiten)

Zertifikat der GRUNDIG AKADEMIE, Nürnberg mit detaillierten Angaben der Seminarinhalte.

Finanzielle Förderung

Dieses Seminar ist von einer Fachkundigen Stelle geprüft und anerkannt. Die Arbeitsagenturen und ARGEn übernehmen bei entsprechenden Voraussetzungen die Förderung. Über Einzelheiten geben die Vermittler/innen der zuständigen Agenturen Auskunft. Bei Lehrgängen, deren Kosten von Dritten getragen werden, hat der/die Teilnehmer/in ein Rücktrittsrecht, wenn die Kostenübernahme für ihn/sie nicht erfolgt. Kosten entstehen ihm/ihr hierbei nicht.

Maßnahmeträger

Grundig Akademie für Wirtschaft und Technik

Gemeinnützige Stiftung e.V.

Beuthener Straße 45

90471 Nürnberg

Tel.: 0911 40905-01

Fax: 0911 40905-58

Ansprechpartner und Beratung

Herr Dr. Harald Urban

Tel.: 0911 40905-41

E-Mail: urban@grundig-akademie.de

Anmeldung

Frau Birgit Wagner

Tel.: 0911 40905-27

E-Mail: wagner@grundig-akademie.de

Die Anmeldungen müssen schriftlich erfolgen.

Anfahrt zum Seminarort

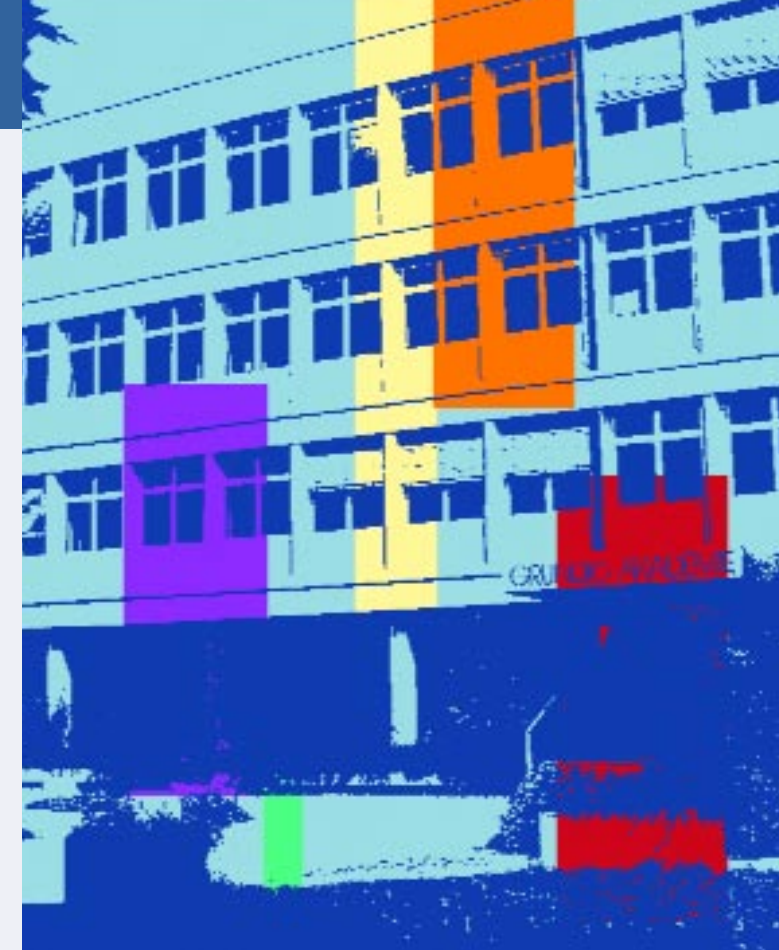
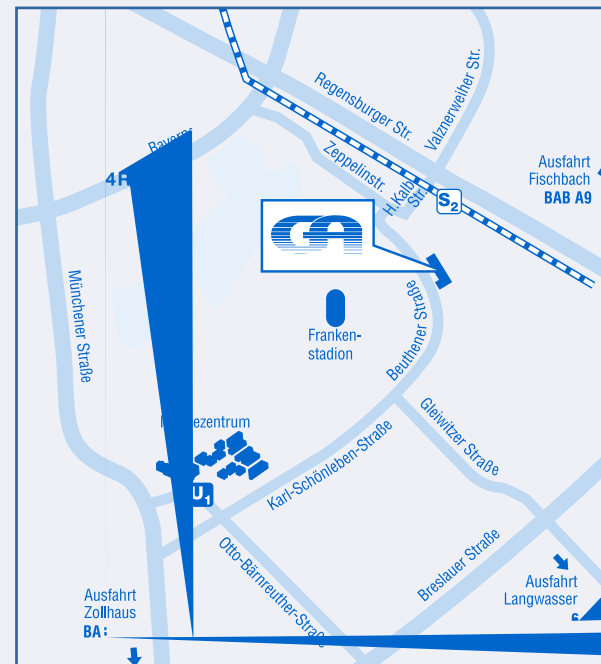
S-Bahn: Linie S2, Richtung Feucht/Altdorf

Haltestelle Frankenstadion

U-Bahn: Linie 1 Umsteigestelle:

Langwasser-Mitte in Buslinie 55,

Haltestelle Beuthener Straße



■ Servicetechniker PC

GRUNDIG AKADEMIE
Akademie für Wirtschaft und Technik
Gemeinnützige Stiftung e.V.
Beuthener Straße 45
D-90471 Nürnberg
www.grundig-akademie.de



Dauer

7 Monate Vollzeitunterricht
1 Monat Praktikum

Zielgruppe

Energieelektroniker aller Fachrichtungen, Elektroinstallateure, Fernmeldeelektroniker, Radio- und Fernsehtechniker, Kommunikationselektroniker und ähnliche Ausbildungsrichtungen, sowie Quereinsteiger mit Vorkenntnissen.

Ziel

Die Teilnehmer sollen Betriebssysteme im praktischen Einsatz kennen und beherrschen sowie die hard- und softwaremäßige Wartung von Druckern, Scannern, Fax- und Multifunktionsgeräten. Dazu gehört auch die Fehlersuche und -behebung am Computer.

Methoden

Praktisches Arbeiten am Personalcomputer, Vorträge, Gruppenarbeit, Projektarbeiten

Medien

Personalcomputer, Netzwerk, Overheadprojektor, Beamer

Lehrgangsinhalte

Umgang mit dem Kunden 40 UE

- Verhalten und Auftreten beim Kunden
- Typologie des erfolgreichen Servicetechnikers
- Bewerbungstraining

Fehlersuche und -behebung am Computer 120 UE

- Einführung in die Mikrocomputertechnik
- Hardwaremäßige Konfiguration eines PC
- Einstellungen und Optimierungen am BIOS
- Identifikation defekter Komponenten mittels geeigneter Software
- Entfernen von Malware (Viren, Trojaner, Browser Hijacks etc.)
- Datensicherung von defekten Partitionen
- Anpassung der Systempartitionsgröße

Windows XP Neuinstallation via Unattended und Scripting automatisieren 160 UE

- Vollständige Installation ohne Benutzerinteraktion
- Integration von Service Packs, Hotfixes
- Konfiguration von Windows Komponenten
- Entfernen unerwünschter Windows Standard Komponenten
- Einbindung von Zusatzsoftware

Betriebssysteme im praktischen Einsatz 420 UE

- Betriebssystem MS-DOS
- Windows 2000/Windows XP
- SUSE-Linux
- Betriebssysteminstallationen

Hard- und softwaremäßige Wartung an Druckern, Scannern, Fax- und Multifunktionsgeräten 160 UE

- Uni- und bidirektionale Schnittstellen
- Grundlagen der Telekommunikation
- Wartung, Installation und Inbetriebnahme von Fax- und Multifunktionsgeräten
- Installation, Inbetriebnahme und Wartung bei Druckern und Scannern
- Reparatur von Farblaserdruckern und Faxgeräten
- Auswahl und Beschaffung geeigneter Treiber mittels Internet

Serverbau und Konfiguration 200 UE

- Einführung in SCSI- und RAID Systeme
- Konfiguration von RAID Systemen
- Serverbau und Installation (Windows 2003 Server)

Gesamtstundenzahl 1100 UE

Praktikum 168 Std.